

cecotec

Aparat cu presiune HYDROBOOST 2400 ADVANCECLEAN



Manual de
Utilizare




Instrucțiuni de Siguranță



Acest simbol înseamnă: **ATENȚIE**. Citiți manualul de instrucțiuni înainte de a utiliza aparatul.

- Înainte de a utiliza aparatul, citiți cu atenție următoarele instrucțiuni. Utilizați acest manual pentru scopuri viitoare sau pentru noi utilizatori.
- Verificați în mod regulat cablul de alimentare pentru a detecta daune vizibile. Dacă cablul este deteriorat sau aparatul nu funcționează corespunzător, acesta trebuie contactat de Serviciul Oficial de Asistență Tehnică Cecotec pentru a evita orice tip de pericol.
- Aparatul nu trebuie folosit de copii. Copiii trebuie supravegheați pentru a se asigura că nu se joacă cu dispozitivul.
- Acest dispozitiv poate fi utilizat de persoane cu capacități fizice, senzoriale sau mentale scăzute sau cu lipsă de experiență și cunoștințe, dacă au primit supraveghere și instruire referitoare la utilizarea dispozitivului și înțeleg pericolele implicate.
 - Dispozitivele de curățare cu înaltă presiune nu trebuie folosite de copii sau de personal neinstruit.

Acest simbol înseamnă că jeturile înalte pot fi periculoase dacă sunt utilizate greșit. Jetul nu trebuie să fie alimentat către oameni, animale, echipamente electrice sub tensiune, către aparatul în sine.

-  Acest simbol înseamnă că acest dispozitiv nu este potrivit pentru a fi conectat la surse de apă.
- conectarea la sursa electrică trebuie efectuată de un electrician calificat și să respecte standardul IEC 60364-1. Se recomandă ca sursa electrică a acestui aparat să includă fie un dispozitiv diferențial care întrerupe alimentarea dacă curentul de scurgere la pământ depășește 30mA timp de 30 ms, fie un dispozitiv care suprascree circuitul de masă.
- • AVERTISMENT: Jeturile de apă de înaltă presiune pot fi periculoase dacă sunt utilizate greșit. Jetul de apă nu trebuie să aibă de-a face cu oameni, cu echipamente electrice sub tensiune sau cu aparatul în sine.
- • AVERTISMENT: Nu utilizați aparatul dentar la îndemâna persoanelor decât dacă poartă echipament de piotectomie.
- • AVERTISMENT: Nu îndreptați mâna către dumneavoastră sau către alții în scopul curățării hainelor sau pantofilor.
- • AVERTISMENT: Risc de explozie: nu pulverizați lichide inflamabile.
- • AVERTISMENT: Dispozitivele de curățare cu înaltă presiune nu trebuie folosite de copii sau de personal neinstruit.
- • AVERTISMENT: Cuplajele de înaltă presiune, accesoriile și furtunurile sunt importante pentru siguranță.
- a apariției. Folosiți numai furtunurile, prinderile și cuplajele recomandate de Cecotec.
- • AVERTISMENT: Pentru a asigura siguranța aparatului, utilizați numai piese de schimb sau piese fabricate de Cecotec sau aprobate de Cecotec.
- • AVERTISMENT: Apa care a trecut prin aparat pentru

- a preveni curgerea a fost considerată apă nepotabilă.
- **AVERTISMENT:** Aparatul trebuie deconectat de la sursa de alimentare în timpul curățării sau întreținerii și la înlocuirea pieselor.
- **AVERTISMENT:** Nu utilizați aparatul dacă cablul de alimentare sau părți importante ale aparatului sunt deteriorate.

1. Piese si componente

Fig. 1

1. Corpul principal
2. Furtun*
3. Alimentare cu apă*
4. Entitatea de apă
5. Furtun de înaltă presiune
6. Ieșirea apei
7. Pistol
8. Măsurare*
9. Lancea
10. Duza de pulverizare
11. Sticla de săpun.
12. Filtru anti-impuritate
13. Duza 3DTuiboFlip
14. Perie 360Brush (specială pentru jante)
15. Perie EasyClean (speciala pentru rosturi)
16. Cădeți pe furtun
17. Perie cu 2 rotiri*

Părțile 2, 3 și 8 nu sunt incluse

NOTA:

Graficele din acest manual sunt reprezentări schematice și este posibil să nu se potrivească exact cu cele de pe conductă.

2. ÎNAINTE DE UTILIZARE

- Acest dispozitiv are ambalaj conceput pentru a-l proteja de utilizarea sa. Scoateți aparatul din cutie și scoateți toate materialele de ambalare. Puteți depozita cutia originală și alte articole de ambalare într-un loc sigur pentru a preveni deteriorarea dispozitivului dacă trebuie să îl depozitați în viitor. Dacă doriți să aruncați ambalajul original, asigurați-vă că reciclați toate articolele corect.

- Asigurați-vă că toate piesele și componentele sunt incluse și în stare bună. Dacă unele lipsesc sau nu sunt în stare bună, contactați imediat Serviciul oficial de asistență tehnică Cecotec.

- **Conținutul cutiei**

- Hydriboost 2400 AdvanceClean
- Furtun de înaltă presiune
- Duza de pulverizare
- Muștiuc 3DTuiboFlip
- Perie 360Biush (specială pentru jante)
- Perie EasyClean (specială pentru rosturi)
- Sticla de săpun
- Pistol
- Lance
- Filtru anti-impuritate
- Clip de curățare
- Perie cu 2 rotiri
- Manual de instrucțiuni

2. MONTAJUL PRODUSULUI

- Reglați furtunul de înaltă presiune (5) la ieșirea de apă sub presiune a mașinii (6).
- Așezați pistolul (7) pe furtunul de înaltă presiune (5). Înainte de a pune mașina în funcțiune, asigurați-vă că furtunul de înaltă presiune (5) este complet derulat. Furtunul (5) nu trebuie deteriorat în timpul utilizării.
- Instalați duza de pulverizare (10) sau elementul pe care urmează să îl utilizați.
- Verificați dacă filtrul de impurități (12) nu este blocat.
- Conectați mașina la sursa electrică (8) și la alimentarea cu apă (3).

Avertizare

Este foarte important să lăsați aerul să iasă din pistol înainte de a utiliza hidrocurățătorul. Apăsați pe trăgaci pentru a elibera tot aerul prins în unitate și în furtunul de înaltă presiune. Continuați să apăsați pe trăgaci până când un jet continuu de apă iese din duză. Acest proces poate dura aproximativ 2 minute.

2. FUNCȚIONARE

Reglarea presiunii apei

Unghiul jetului de apă poate fi reglat cu duza de pulverizare prin rotirea vârfului. Acest lucru ar face ca panta să varieze de la aproximativ 0° (pantă noroioasă cu impact mare) până la 60° (pantă pantă largă). Fig.2

Acest dispozitiv are 3 moduri:

Modul concentrat

Unghiul jetului de apă poate fi reglat cu duza de pulverizare. Utilizați duza pentru a selecta alegerea potrivită, care are un impact mare asupra suprafeței de curățat și asigură curățarea temeinică a zonelor concentrate. Acest instrument trebuie utilizat cu grijă deoarece poate deteriora suprafețele. Fig. 3

Avertizare

Aveți grijă la incidentul cauzat de forța apei atunci când activați mașina. Acordați o atenție deosebită curățării suprafețelor susceptibile de deteriorare, cum ar fi caroseria sau jantele auto, suprafețele lăcuite, lemnul, vopseaua etc.

modul Spray

Utilizați duza de pulverizare pentru a selecta spray-ul în formă de evantai pentru suprafețe mari. Acest mod de curățare oferă rezultate excelente fără riscul de a deteriora suprafețele.

Folosind o perie largă ca spion, zonele mai mari pot fi curățate mai rapid. Fig. 4

modul tub

Utilizați duza 3D TuíboFlip pentru a curăța în modul tub. Apa este distribuită într-un curent în formă de spirală. Duza 3D TuíboFlip combină puterea choíio cu impact direct și eficiența choíio de 25°. Acest lucru transformă choiyo concentrat într-unul conic care curăță temeinic zone mai mari. Fig. 5

Funcționarea produsului

Avertizare

Motorul acestui curățător de apă nu funcționează continuu. Funcționează doar cand apasati trăgaciul. Odată ce procedurile inițiale din acest manual au fost efectuate, porniți aparatul de curățare a apei și apăsați pe trăgaci pentru a-l activa.

Unghiul furtunului de înaltă presiune față de suprafața de curățat

În timp ce apa are o suprafață, apa atinge impactul maxim atunci când este umplută cu apă. Cu toate acestea, acest tip de impact tinde să descompună particulele de murdărie de pe suprafață, limitând efectul de curățare la cel pe care ni-l dorim. Prin urmare, unghiul Optimal pentru curgerea apei are o suprafață de 45°. Pulverizarea cu apă în acest unghi îmbunătățește impactul și vă permite să-l combinați cu o curățare mai eficientă a murdăriei. Fig. 6

Distanța de la suprafață până la curățare

Celălalt fapt care determină forța de impact a apei este distanța până la suprafața de curățat. Impactul și forța apei cresc pe măsură ce duza de pulverizare este adusă la suprafață.

Cum să evitați deteriorarea suprafețelor

O suprafață este deteriorată atunci când impactul forței apei este mai mare decât duritatea suprafeței. Forța de impact variază în funcție de setările menționate mai sus. Nu utilizați niciodată detergent direct pe suprafețe susceptibile de a fi deteriorate. Evitați curățarea geamurilor cu lumina directă a soarelui, deoarece se pot sparge.

Cel mai bun mod de a evita deteriorarea suprafețelor este să urmați acești pași:

1. Înainte de a apăsa pe trăgaci, aduceți duza de pulverizare în poziția ventilator.
2. Urmați instrucțiunile privind distanța și unghiul menționate mai sus.
3. Variați unghiul, modul și distanța de la suprafața de curățat până când obțineți o curățare eficientă fără a deteriora suprafața.

Accesorii

Mustiuc l'uiboFlip 3D

Duza 3D TuiboFlip, definită și ca o duză iotativă, este un accesoriu foarte eficient pentru a reduce semnificativ timpul de curățare. O cârpă curată trebuie utilizată în modul tub explicat în secțiunea anterioară. Acest accesoriu este introdus în lance.

Sticla de sapun paia

Acest model include un accesoriu pentru aplicarea săpunului de utilizat. Utilizarea săpunurilor poate reduce timpul de curățare și poate facilita îndepărtarea murdăriei. Unele săpunuri au fost concepute pentru utilizare în hidrocurățare și sarcini specifice de curățare. Utilizarea săpunurilor groase, precum cele folosite pentru vase, poate înfunda sistemul de injecție chimică.

Observați că săpunurile funcționează cel mai bine atunci când sunt aplicate în modul spray.

Combinarea acțiunii chimice cu clătirile la presiune înaltă, în regim concentrat, este foarte eficientă. Pe suprafețele verticale aplicați săpunul de jos. Acest lucru va împiedica săpunul să cadă și să facă pete. Clătirile de înaltă presiune ar trebui, de asemenea, efectuate de jos în sus. Pe petele deosebit de dificile, poate fi necesar să le utilizați o perie în plus față de săpun și clătiri de înaltă presiune. Urmați instrucțiunile din secțiunea următoare pentru a utiliza acest accesoriu. Fig. 7

Filtru anti-impuls

Acest model include un conector tată din oțel inoxidabil cu un filtru la care se poate conecta furtunul pentru a preveni trecerea murdăriei. Acest accesoriu este introdus în orificiul de evacuare a apei (6).

Perie 360Biush (specială pentru jante)

Acest model include o perie specifica pentru jantele auto, conceputa cu margini stranse capabile sa indeparteze murdaria cea mai dificila. La folosirea acestui accesoriu apa iese automat la presiune scazuta, adica in modul spion. Acest accesoriu este instalat în pistol.

Perie EasyClean (specială pentru îmbinări)

Acest model include si o perie de curatare care, combinata cu apa si sapun, ajuta la indepartarea petelor si permite o curatare mai eficienta. La instalare și utilizare Cu acest accesoriu apa iese automat la o presiune joasa, adica in modul spion. Acest accesoriu este instalat în pistol.

Perie cu 2 rotații (pardoseli speciale)

Acest accesoriu este instalat în lancea conductei și este format din două linii. Când este activat, emite apă la presiune ridicată, făcând posibilă curățarea temeinică în cel mai confortabil mod. Este conceput pentru a curăța terasa, podeaua jaădin sau podelele în general. Fig. 8

Procesul de curățare Următoarea procedură de curățare vă va ajuta să vă organizați și să vă asigurați că obțineți cele mai bune rezultate. Nu uitați să folosiți sfaturile de mai sus.

CUratare in interiorul casei

- Curățați zona de mobilier și verificați dacă ferestrele și ușile sunt bine închise.
- Asigurați-va de asemenea ca plantele si arborii de din zona de curatat sunt protejate cu o carpa.

Clătire inițială la presiune ridicată

Pulverizați zona de curățat cu apă pentru a curăța orice murdărie care s-ar fi putut acumula pe suprafață. Înainte de a apăsa pe trăgaci, aduceți duza de pulverizare în poziția mod spion și apoi mutați-o încet în poziția dorită. În felul acesta, eviți să aplicați o spălare excesiv de directă pe suprafețe mai delicate.

Utilizarea săpunului Apa și săpunul trebuie folosite în următoarele procente: 5,4% săpun, 94,6% apă (1:19).

Avertizare

Utilizați numai săpunuri concepute pentru hidrocurățare.

- Turnați săpunul într-un loc discret înainte de a folosi țeava.
 - Deșurubați capacul sticlei de săpun și umpleți-l cu apă și săpun.
 - Puneți capacul înapoi.
 - Scoateți lancea din pistol.
-
- Instalați sticla de săpun pe pistol. Fig. 9
 - Aplicați sapun de menaj acoperind toata suprafata de curatat. Aplicați-l de jos în sus pentru a evita căderea săpunului și pătarea suprafeței.
 - Lăsați săpunul la suprafață câteva minute. Cu toate acestea, în zonele deosebit de

pătate, folosiți o perie pentru a o curăța cu atenție. Nu lăsați săpunul să se usuce la suprafață.

- Scoateți sticla de săpun din pistol și înlocuiți-o cu lancea și duza de pulverizare sau orice accesoriu pe care urmează să-l utilizați.
- Clătiți săpunul de pe suprafață. Aviso: enjuague la botella paía jabón con agua limpia después de cada uso. Enjuague final

Începeți clătirea finală de jos în sus. Asigurați-vă că suprafața este clătită bine și că toată murdăria a fost îndepărtată.

Off

- Asigurați-vă că nu a mai rămas detergent în sistem.
- Opriți motocicleta. Opriți alimentarea cu apă.
- Odată ce conducta și alimentarea cu apă sunt oprite, apăsați pe trăgaci pentru a elibera dispozitivul.
- După fiecare utilizare, curățați suprafața hidrocurăătorului cu o cârpă curată și umedă.

Avertizare

- Nu opriți alimentarea cu apă până când nu ați oprit motorul, acest lucru ar putea provoca daune grave pompei și motorului.
- Nu deconectați furtunul de înaltă presiune de la mașină în timp ce sistemul este alimentat. Pentru a-l scoate, opriți motorul și alimentarea cu apă și apăsați declanșatorul de 2 sau 3 ori.

Sfaturi pentru menținerea duratei de viață utilă a conductei

- Nu folosiți conducta fără apă.
- Nu folosiți conducta cu apă fierbinte.
- Înainte de a regla presiunea duzei de pulverizare (de la mare la scăzut sau de la scăzut la mare), eliberați declanșatorul.
- Nu utilizați niciodată unitatea mai mult de 1 minut fără apă curentă.

5. Curatare si intretinere

- Folosiți numai produse de curățare specifice pentru hidrocurățare.
- Aparatul trebuie oprit și deconectat de la priză pentru curățare sau întreținere.
-
-
- Nu depozitați aparatul în aer liber sau în locuri unde poate îngheța, deoarece pompa ar putea fi grav deteriorată.
-
- Curățarea duzei
- O duză înfundată sau parțial înfundată poate reduce în mod semnificativ debitul de apă și poate duce la ieșirea intermitentă a duzei. Cum se curăță duza:
 - Opriți și deconectați unitatea.
 - Deconectați alimentarea cu apă. Apăsați trăgaciul de 2 sau 3 ori pentru a elibera presiunea blocată în furtun.
 - Separați lancea de pistol.
 - Setări duza în modul concentrat, aceasta va activa lamele interne.
 - Utilizați cleva de curățare furnizată sau orice articol ascuțit pentru a curăța duza, de exemplu, introduceți o clevă desfășurată în orificiul duzei. Mutați-l înăuntru și

afară până când tot praful și murdăria sunt îndepărtate. Fig. 10

- Turnați apă în orificiul duzei spre interior pentru a curăța orice murdărie. Pentru a face acest lucru, îndreptați un furtun jaid aprins către duză timp de 30-60 de secunde.

6. Pozibile problema si solutii

Problema	Cauza posibila	Posibila solutie
Din aparat iese fum.	Supraîncălzirea motorului, suprasarcină sau defecțiune.	Opriti imediat dispozitivul și contactați Serviciul de Asistență Tehnică Cecotec.
Nu este suficientă presiune.	Filtrul de alimentare cu apă este înfundat. Verificati conexiunile furtunurilor la pompă. Duza sau supapa de siguranță este uzată sau nu are dimensiunea corectă.	Curățați filtrul de alimentare cu apă. Verificați dacă conexiunile și inelul de blocare sunt strânse. Contactați Serviciul de Asistență Tehnică Cecotec

Mașina de spălat cu presiune nu pornește.	Unitatea este de sine stătătoare. Ștecherul nu este conectat corect sau priza este defectă. Cablul subțire este prea subțire sau prea mic. Tensiunea de alimentare este prea scăzută. Integritatea teoretică a securității a fost dispersată.	Apăsati pe trăgaciul pistolului. Verificați ștecherul, priza curent și siguranțe. Scoateți cablul slăbit. Asigurați-vă că tensiunea de intrare se potrivește cu tensiunea specificată pe eticheta nominală a conductei. Opriti dispozitivul și plecați lasa-l sa se raceasca.
---	--	--

Presiunea fluctuează.	Pompa absoarbe aer. Duza este înfundată. Supapele sunt murdare sau uzate. Garniturile hidraulice sunt uzate.	Verificați dacă furtunurile și conexiunile sunt strânse. Curățați-l cu clema de curățare. Contactați Serviciul de Asistență Tehnică Cecotec.
Motorul se opreste brusc	Prelungitorul este prea lung sau prea mic. Întrerupătorul termic de siguranță s-a declanșat din cauza supraîncălzirii.	Verificați cablul prelungitor. Asigurați-vă că tensiunea de alimentare se potrivește cu tensiunea specificată pe eticheta de identificare a conductei.

7. Specificatii

Referința conductei: 08139

Produs: Hydíoboost 2400 AdvanceClean Putere: 2400 W

Tensiune: 220-230 V~, 50 Hz Presiune nominală: 12 MPa (120baí) Presiune maximă: 18 MPa (180baí) Vibrații: $\leq 2,5 \text{ m/s}^2$

Debit nominal: 5,5 l/min Debit maxim: 8 l/min

5°C - 50°C IPX5

Greutate cea mai comună configurație specifică: 11Kg

Specificațiile tehnice se pot modifica fără notificare prealabilă pentru a îmbunătăți calitatea conductei.

Fabricat în China | Proiectat în Spania

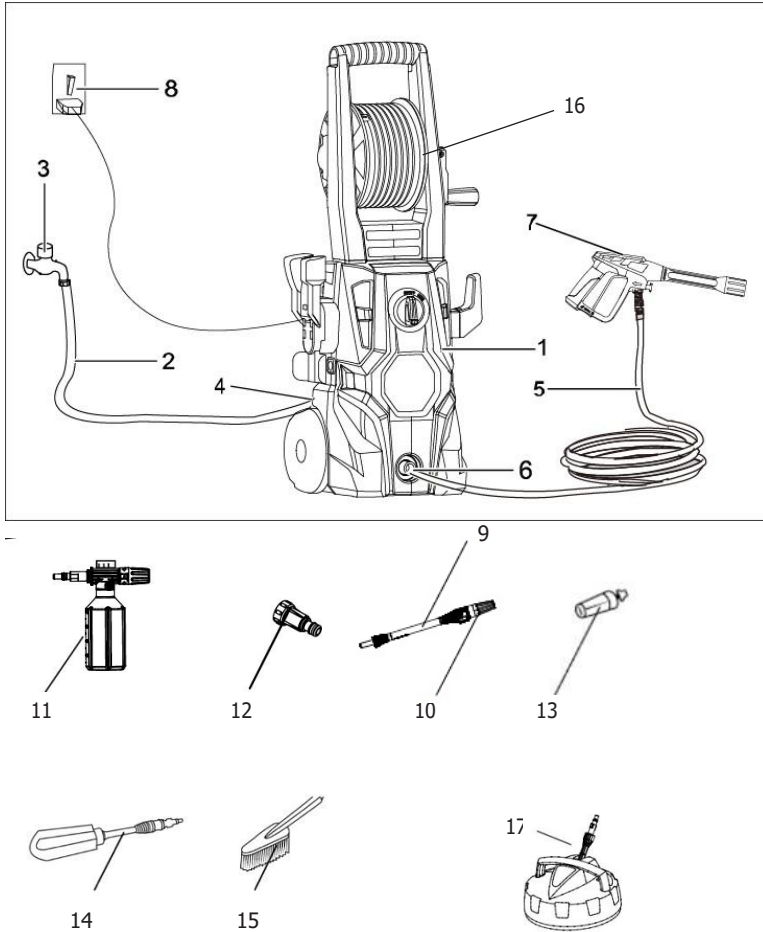


Fig. 1

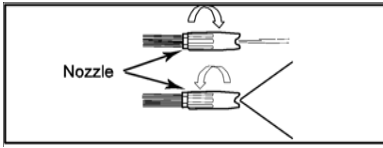


Fig. 2



Fig. 3

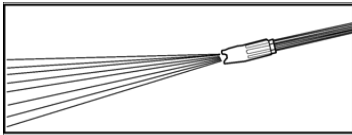


Fig. 4

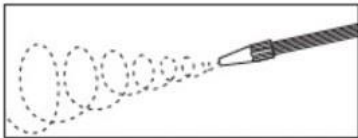


Fig. 5

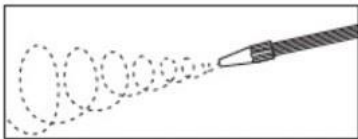


Fig. 6

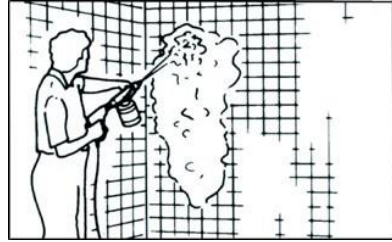


Fig. 7

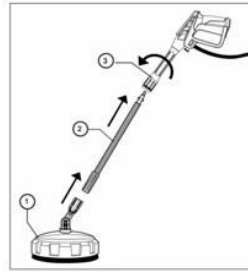


Fig. 8

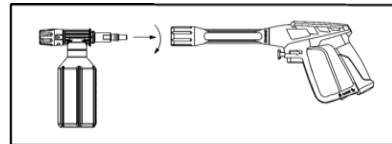


Fig. 9

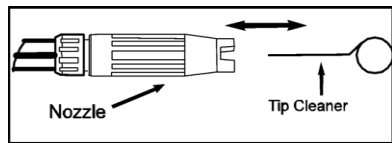


Fig. 10

www.cecotec.es

Cecotec Innovaciones S.L.
C/ de la Pinadeta s/n, 46930
Quaiñ de Poblet, Valencia (Spain)
PE01221117