

# cecotec

**HYDROSTEAM1030ACTIVE**  
Manual de Utilizare



## Instrucțiuni de Siguranță

Vă rugăm să citiți cu atenție următoarele instrucțiuni înainte de a utiliza aparatul. Vă rugăm să păstrați acest manual pentru referințe ulterioare sau noi utilizatorii.

- Asigurați-vă că tensiunea de la rețea se potrivește cu tensiunea specificate pe eticheta de identificare a aparatului și Asigurați-vă că ștecherul are o conexiune la pământ.
- Acest aparat este conceput exclusiv pentru utilizare intern. Nu-l utilizați în scopuri industriale sau comerciale.
- Verificați în mod regulat cablul de alimentare Căutați daune vizibile. Dacă cablul este deteriorat, trebuie să fie înlocuit de Serviciul oficial de asistență tehnică Cecotec sau de către personal calificat de evitat orice tip de pericol.
- Scoateți aparatul din priză când nu este utilizat și când urmează să efectuați curățenia și întreținerea a dispozitivului. Pentru a-l deconecta, nu trageți de cablu, utilizați priza.
- Nu lăsați materialul de ambalaj la îndemâna copiilor. copii, ar putea fi periculos.
- Acest aparat poate fi folosit de copii de la 8 ani și persoane cu capacități fizice, senzoriale sau mentale redusă, sau cu lipsă de experiență și cunoștințe dacă sunt supravegheați sau au primit instrucțiuni cu privire la să utilizați aparatul într-un mod sigur și să înțelegeți riscurile pe care aceasta le presupune. Nu permiteți copiilor să se joace cu aparatul. Curățarea și întreținerea nu ar trebui să fie efectuată de copii fără supraveghere.
- Supravegheați copiii pentru a vă asigura că nu se joacă cu aparatul. Este necesară supravegherea strictă dacă aparatul este folosit de copii sau în apropierea acestora. Nu utilizați aparatul în spații închise unde există vapori inflamabili, explozivi sau toxici, ca diluant sau pictura în ulei.
- Nu utilizați aparatul pe piele, mobilier, podele lustruite

Supapa de siguranță nu trebuie deschisă în timpul funcționare. Urmăriți instrucțiunile pentru deschidere și completați.

- Nu folosiți aparatul dacă a căzut, dacă prezintă semne daune vizibile sau scurgeri.
- Nu lăsați aparatul la îndemâna copiilor când este sub tensiune sau răcire.
- Acest simbol indică abur. Nu direcționați aburul către altul persoană, animal, plantă, aparat electric sau prize actual.
- Nu scufundați sau stropiți aparatul cu apă sau cu orice altul alt lichid. Nu expuneți dispozitivul la ploaie.
- Nu lăsați aparatul nesupravegheat când este în funcțiune. funcționează sau conectat la o priză.
- Nu transportați aparatul și nu îl trageți de cablu de hrănire. Nu utilizați cablul ca mâner. Nu forțați cablu împotriva colțurilor sau marginilor ascuțite. Păstrați cablul departe de sursele de căldură.
- Dacă utilizarea aparatului într-un loc umed nu poate fi evitată, utilizați un comutator diferențial. Folosește un comutator diferențialul reduce riscul de electrocutare.
- Folosiți echipament de protecție. Purtați întotdeauna ochelari protecție. Echipamente de protecție, cum ar fi măști încălțăminte de siguranță antipraf, antiderapante, a casca de protecție sau protecția auditivă se va reduce leziuni.
- Utilizați aparatul și accesoriile acestuia urmând aceste instrucțiuni. instrucțiuni, ținând cont de munca de realizat fi realizat. Utilizarea dispozitivului în orice scop altele decât cea principală a aparatului poate provoca situație periculoasă.
- Nu atingeți și nu utilizați aparatul cu mâinile ude. cu ceara, parchet, tesaturi sintetice, catifea, matase sau orice alt material care nu este rezistent la vapori.
- Nu umpleți aparatul cu apă fierbinte sau lichide aromatice, cu alcool sau detergenți. Acest lucru ar putea

deteriora dispozitivul.

– Nu utilizați dispozitivul dacă se confruntă cu un scurtcircuit.

– Aparatul folosește apă fierbinte pentru a dezinfecta zona, care

înseamnă că supapa de siguranță, duzele și pânda pentru călcat peria va deveni fierbinte în timpul utilizării.

## 1. PIESE SI COMPONENTE

### Fig.1

1. Supapă de siguranță
2. Blocare de siguranță pentru copii
3. Duza mică
4. Trigger
5. Cablu de alimentare
6. Protector cablu
7. Indicator de alimentare
8. Duza mare
9. Duza curbata
10. Perie din nailon
11. Pâlnie
12. Pahar dozator
13. Pânză perie de călcat
14. Perie de călcat
15. Perie de sticlă
16. Furtun

#### NOTĂ:

Graficele din acest manual sunt reprezentări schematice și este posibil să nu corespundă exact cu cele ale produsului.

## 2. ÎNAINTE DE UTILIZARE

Acest dispozitiv are ambalaj conceput pentru a-l proteja în timpul transportului. Servi Scoateți dispozitivul din cutie și scoateți tot materialul de ambalare. Se poate păstra cutia originală și alte elemente de ambalare într-un loc sigur pentru a preveni deteriorarea dispozitivului dacă trebuie să-l transportați în viitor. Dacă doriți să aruncați ambalajul original, asigurați-vă pentru a recicla toate articolele corect.

- Asigurați-vă că toate piesele și componentele sunt incluse și în stare bună. Da Dacă unele lipsesc sau nu sunt în stare bună, contactați imediat Serviciul. a Asistenței Tehnice oficiale Cecotec.

#### Conținutul cutiei:

- HydroSteam 1030 Active cu abur portabil
- Adaptor de alimentare
- Kit de 9 accesorii

## MONTAJUL PRODUSULUI

### Cum se instalează furtunul Fig.2

1. Introduceți furtunul în duza mică și rotiți-l în sensul acelor de ceasornic. Asigurați-vă că este bine fixat.
2. Introduceți duza mare în furtun și răsușiți-o

### Cum se deschide supapa de siguranță Fig.3

1. Asigurați-vă că dispozitivul nu este conectat la o priză.
2. Eliberați tot aburul din interiorul rezervorului de apă apăsând pe trăgaci.
3. Rotiți supapa de siguranță în sensul acelor de ceasornic. Dacă este prea strâns, nu-l rotiți folosind prea multă forță. Așteptați 2 minute și încercați din nou, altfel în caz contrar, piesa s-ar putea bloca.
4. În acest moment puteți scoate supapa de siguranță.
5. Dacă intenționați să utilizați aparatul cu abur, adăugați apă. Dacă nu intenționați să utilizați aparatul, îndepărtați apa din depozit.

## FUNCTIONARE

### Fig.4

1. Scoateți supapa de siguranță așa cum este explicat în secțiunea anterioară.
2. Verificați dacă nu există apă în interiorul rezervorului (în cazul în care ați folosit deja vaporizator deasupra).
3. Adăugați un pahar cu apă folosind paharul de măsurat.

### Fig.5

4. Înlocuiți supapa, rotind-o până când este perfect strâns. Nu te întoarce cu prea multă forță, deoarece ar putea deteriora filetul șurubului.
5. Conectați dispozitivul la cea mai apropiată priză. Când indicatorul luminos lumina devine roșie, indică faptul că dispozitivul creează deja abur.

### Fig.6

6. Puteți începe să utilizați dispozitivul când indicatorul luminos de alimentare se aprinde verde.

7. Apăsați blocarea de securitate. Apăsați trăgaciul fără a folosi prea multă forță, păstrând degetul mare de pe dispozitivul de blocare de siguranță, așa cum este indicat de săgețile din figura 6.

## Întreținere și curățare

Deconectați aparatul de la priză și lăsați-l să se răcească înainte de curățare.

- Folosiți o cârpă moale și umedă pentru a curăța piesele aparatului.
- Nu folosiți solvenți sau alte substanțe chimice pentru a-l curăța.
- Nu scufundați dispozitivul în apă sau în orice alt lichid. Asigurați-vă că apa nu intră pe dispozitiv.
- Nu utilizați bureți, pulberi sau produse de curățare abrazive pentru curățarea aparatului.
- Dacă se întâmplă ceva neobișnuit în timpul utilizării dispozitivului, opriți-l. Deconectați aparatul de la curent și examinați-l cu atenție. Atât întreținerea, cât și reparațiile produsului Acestea trebuie efectuate de personal calificat.
- Folosiți doar piese și componente furnizate de Cecotec împreună cu produsul original.
- Depozitați aparatul și toate accesoriile acestuia într-un loc uscat, curat și sigur, unde se află ferit de lumina directă a soarelui.

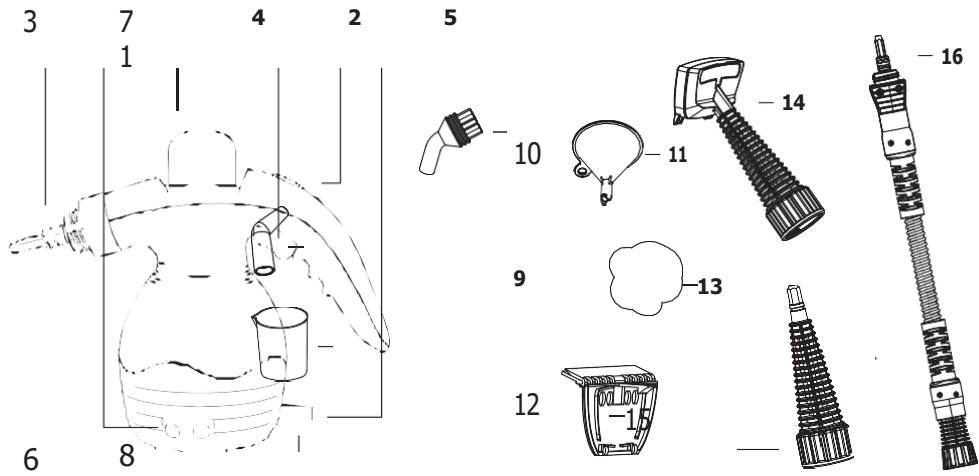


Fig. 1

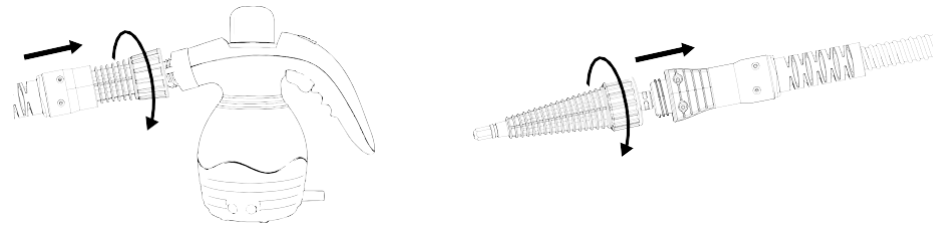


Fig. 2

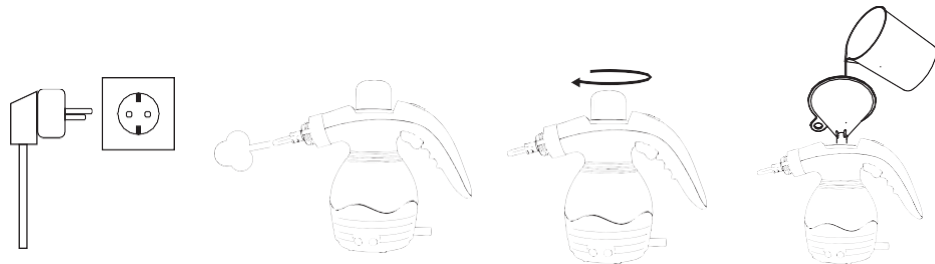


Fig. 3



Fig. 4

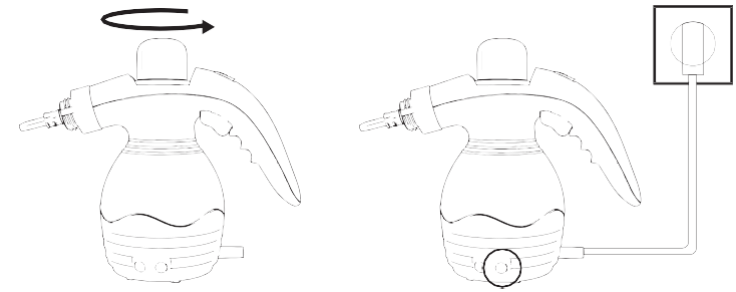


Fig. 5

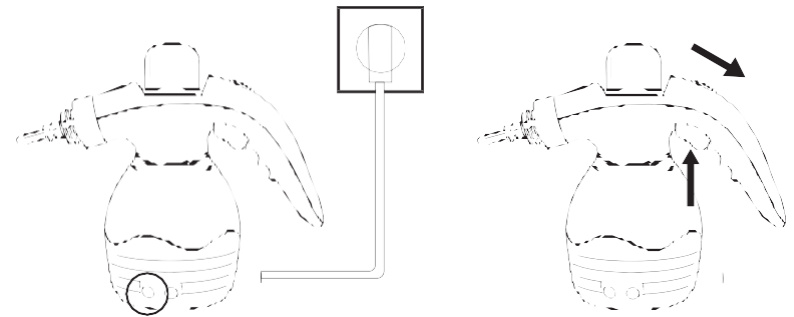


Fig. 6

[www.cccotcc.cs](http://www.cccotcc.cs)

CvcotvcInnov»cionvsS.L. C/dvl»Pin»dvt»s/n,4G930  
Qu»ftdvPoklv, V»lvnci»(Sp»in) E602220G29