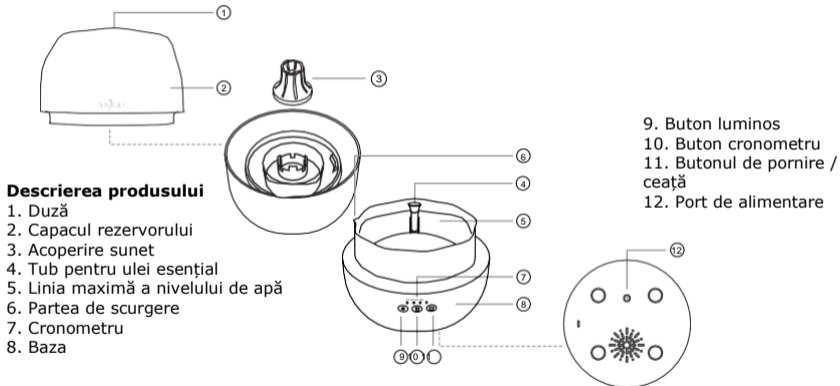


## Manual Utilizare Difuzor Anjou AJ-ADA019

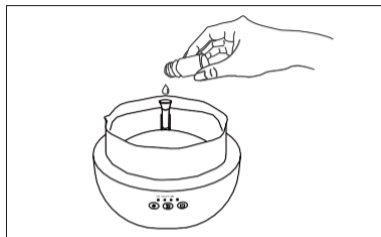


## Specificatii

Model	AJ-ADA019
Alimentare	24V:500mA
Putere	< 10W
Timp de funcționare	> 5h > 8h
Emisia difuzie	60 ml / 2.0 fl. oz 30 ml / 1.0 fl. oz
Volum	300 ml / 10.0 fl. oz
Frecventa ultrasunete	2.4MHz

## Utilizare

1. Vă rugăm să adăugați mai întâi apă în rezervor, apoi adăugați ulei esențial până la semnul de pe tub sau până la începutul tubului. Dacă nu se simte miros, echilibrul apă-ulei poate fi greșit. Vă rugăm să mai adăugați ulei esențial



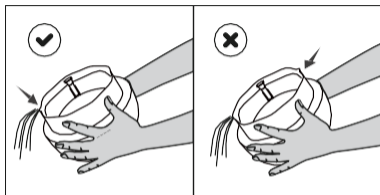
1. Se recomandă utilizarea apei purificate sau distilate.

2. Uleiul esențial de scorțișoară are o densitate și vâscozitate mai mare decât apa. Dacă adăugați ulei esențial de scorțișoară în apă, acesta se va scufunda pe fund. Vă recomandăm să adăugați ulei esențial direct la suprafața apei pentru a accelera difuzia.

## Umplerea și scurgerea apei

1. Scoateți capacul rezervorului și umpleți rezervorul până la max. Linia nivelului apei cu apă. Adăugați câteva picături de ulei esențial în tub până începe dozarea. Puneți capacul rezervorului la loc.

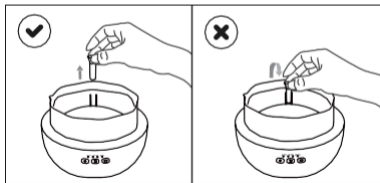
2. Dacă este necesar, scurgeți excesul de apă folosind canalul de scurgere lateral.



Curățați rezervorul de apă cu peria furnizată dacă se formează depozite.







#### Atenție:

Nu turnați niciodată ulei esențial în tub dacă nu există apă în rezervor.



#### Funcționare și funcții

Conectați dispozitivul la o prize 220V. De îndată ce este conectat, difuzorul trece în modul de așteptare. Vă rugăm să vă asigurați că există suficientă apă în rezervor.

Funcții	Serviciu
Difuzie pornita	Ceață puternică: Apăsați o dată  pentru a activa modul standard de ceață puternică. Se vor auzi două bipuri și se va aprinde indicatorul ON.
	Ceață scăzută: Apăsați din  nou pentru a trece la modul de ceață scăzută cu un semnal sonor.
	Comutați între difuzia mare și cea mică: apăsați din nou  pentru a reactiva difuzia mare. Apăsați un buton între cele două moduri.
Difuzie oprita	Țineți apăsat  timp de 2 secunde pentru a opri difuzia.
Setarea temporizat orului	Setarea temporizatorului: Cu pornirea, apăsați  pentru a seta un cronometru de 1/3/6 ore. Indicatorul corespunzător se aprinde apoi.
	Temporizator OPRIT: Cu dispozitivul pornit, țineți apăsat timp de 2  secunde pentru a opri temporizatorul în orice moment.
Setarea modului de iluminare	Schimbare automată a culorii: Apăsați o dată pentru a activa modul de schimbare automată a culorilor, care trece prin 7 culori.

Functii	Serviciu
Setarea modului de iluminare	Alegerea culorii: Apăsăți din nou pentru a rămâne la culoarea curentă. Continuați să apăsați pentru a parcurge diferitele culori.

#### **Protecție automată**

Difuzorul se oprește automat imediat ce rezervorul de apă este gol. De îndată ce rezervorul este umplut din nou cu apă, difuzorul va relua modul de așteptare.

#### **Curățarea**

##### **IMPORTANT!**

Vă rugăm să deconectați dispozitivul de la sursa de alimentare înainte de curățare!

#### **Curățare regulată**

- 1) Goliți rezervorul prin orificiul de evacuare a apei.
- 2) Adăugați bicarbonat de sodiu /  $\text{NaHCO}_3$  în rezervor.
- 3) Umpleți rezervorul până la jumătate cu apă caldă (200 până la 250 ml, 50 ° C) și amestecați până când pulberea este complet dizolvată.
- 4) Lăsați să acționeze 3 până la 5 minute, apoi ștergeți rezervorul și capacul rezervorului cu un piept mic sau o cârpă moale cu soluție de bicarbonat de sodiu. (Pentru o mai bună curățare, scoateți capacul de amortizare și ștergeți-l bine.)
- 5) Aruncați soluția și clătiți rezervorul sub apă curentă.
- 6) Uscați interiorul și exteriorul cu un prosop uscat sau o cârpă curată.
- 7) Ștergeți orice reziduu de bicarbonat de sodiu.